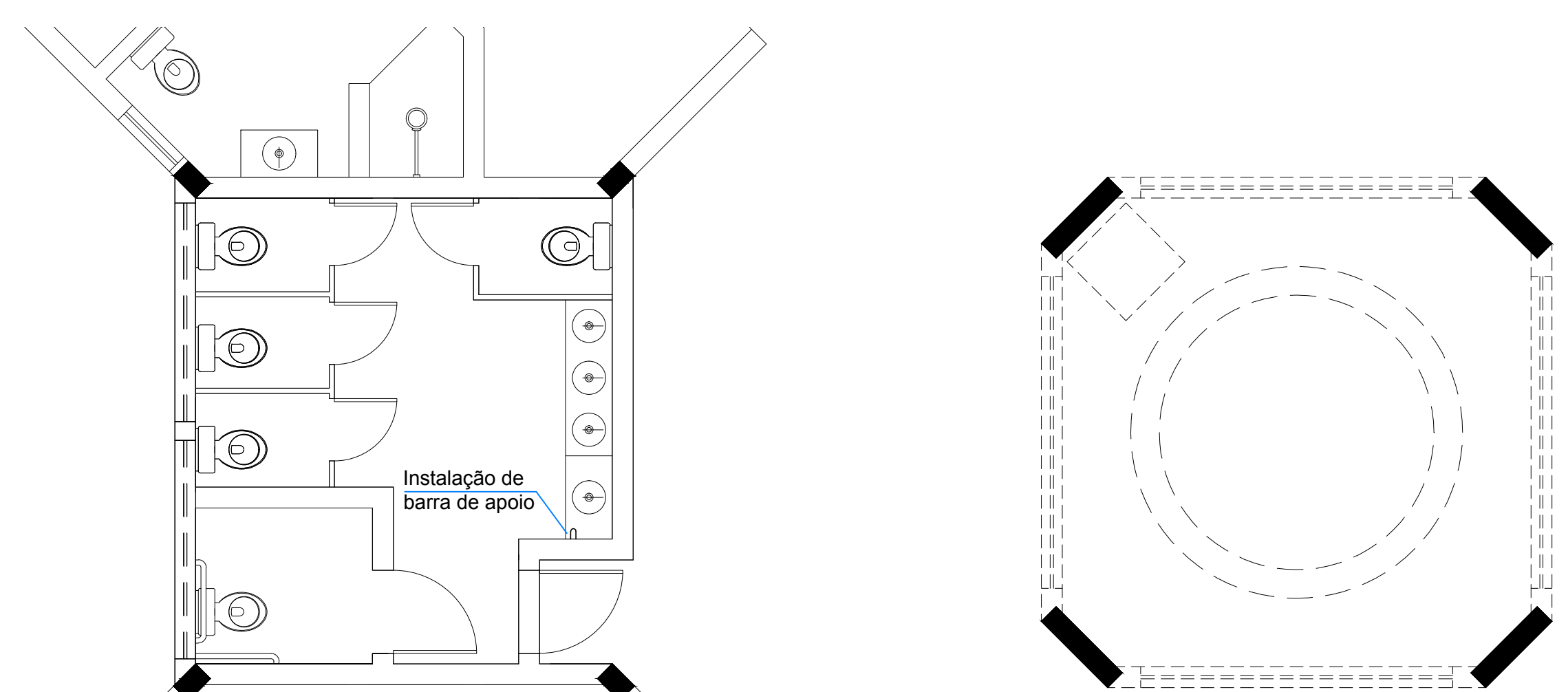


PISO TÁTIL PRÉDIO 04 - PAVIMENTO INFERIOR
ESCALA: 1/50



PISO TÁTIL PRÉDIO 04 - PAVIMENTO SUPERIOR
ESCALA: 1/50

LEGENDA

- Piso tátil Discreet de alerta
- Piso tátil Discreet direcional
- Telefone acessível
- Bebedouro
- Relógio ponto
- Mapa Tátil

INSTITUTO FEDERAL
Sul-rio-grandense
Câmpus Passo Fundo

Estrada Perimetral Leste, 150 - Bairro Leste
CEP: 98064-440 - Passo Fundo/RS
(54) 3311.2916 - desap@passofundo.ifrs.edu.br

RESPONSÁVEL TÉCNICO PROJETO	RESPONSÁVEL TÉCNICO EXECUÇÃO	PROPRIETÁRIO
GUSTAVO CARDOSO BORN Eng. Civil - CREA/RS 177572		

ADEQUAÇÕES DE ACESSIBILIDADE E PPCI DO CÂMPUS PASSO FUNDO
Estrada Perimetral Leste, 150 - Passo Fundo/RS

PROJETO ARQUITETÔNICO

ÁREA DA OBRA	4.783,30m²
VISTO	
OBRA	CPF 001/2017
PRONCHIA	PAR 12/15

DESENHO	DATA	ESCALA	PRONCHIA
GUSTAVO	SET/2017	1/50	PAR 12/15